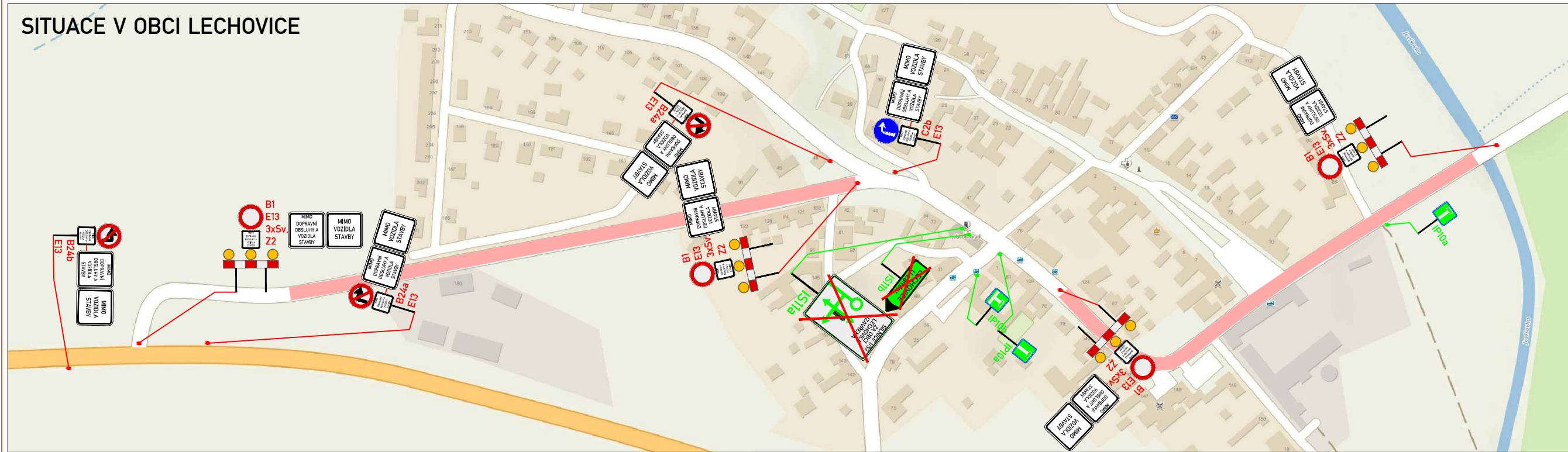
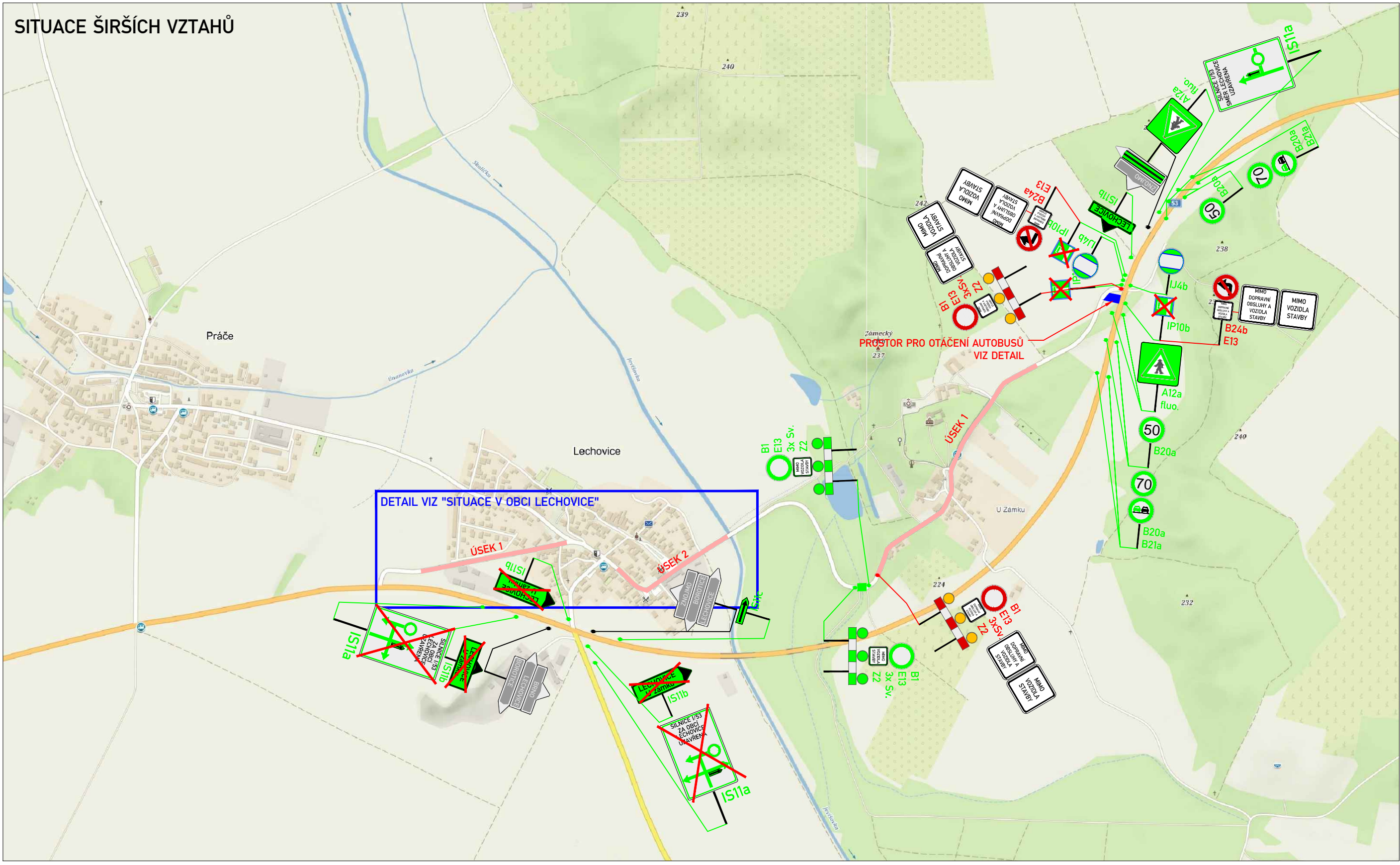


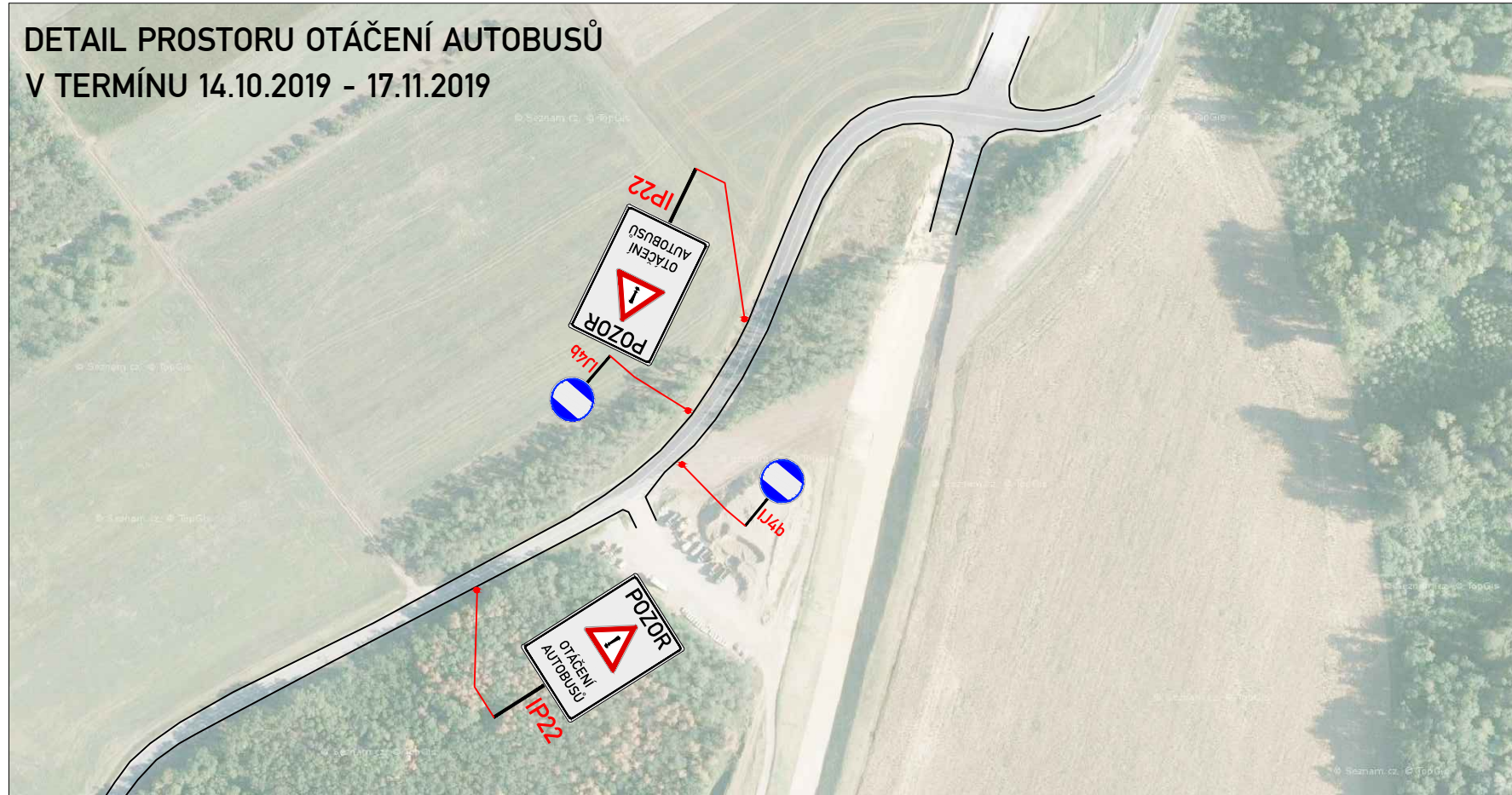
SITUACE V OBCI LECHOVICE



SITUACE ŠIRŠÍCH VZTAHŮ



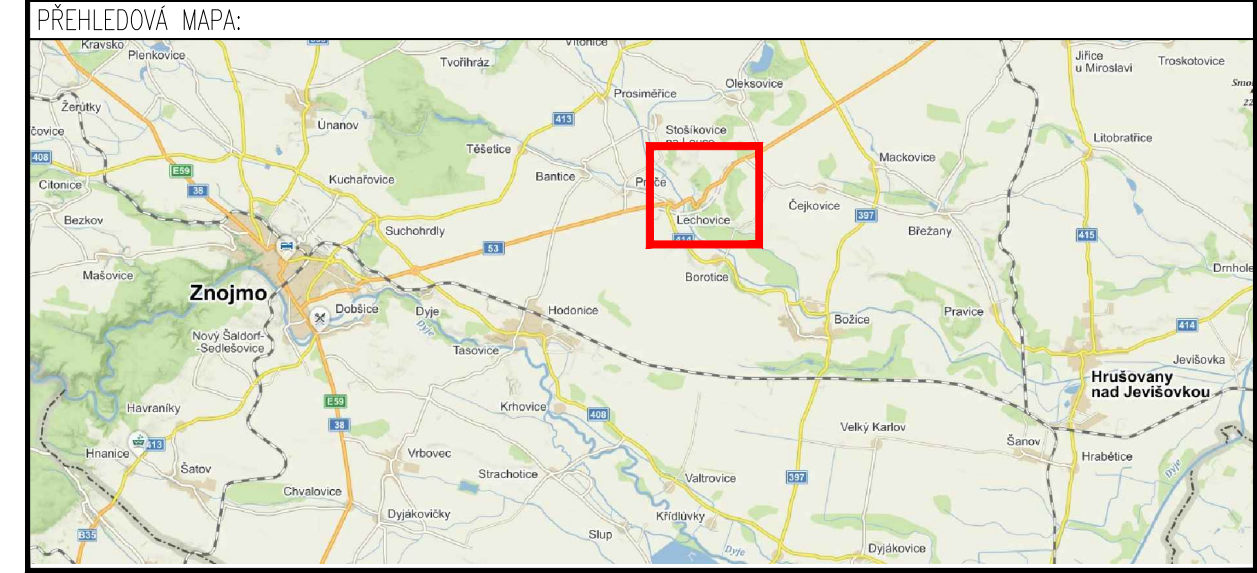
DETAIL PROSTORU OTÁČENÍ AUTOBUSŮ  
V TERMÍNU 14.10.2019 - 17.11.2019



LEGENDA:

	PŘECHODNÉ DOPRAVNÍ ZNAČENÍ		PRACOVNÍ MÍSTO
	JIŽ STANOVENÉ PŘECHODNÉ DOPRAVNÍ ZNAČENÍ		STÁVAJÍCÍ PRACOVNÍ MÍSTO
	STÁVAJÍCÍ DOPRAVNÍ ZNAČENÍ		TEXT DODATKOVÉ TABULKY V PŘÍPADĚ PROVÁDĚNÍ PRACÍ NA JINÉM ÚSEKU
	STÁVAJÍCÍ DOPRAVNÍ ZNAČENÍ DOČASNĚ ZRUŠENÉ		TEXT DODATKOVÉ TABULKY V PŘÍPADĚ PRACÍ NA DANÉM ÚSEKU

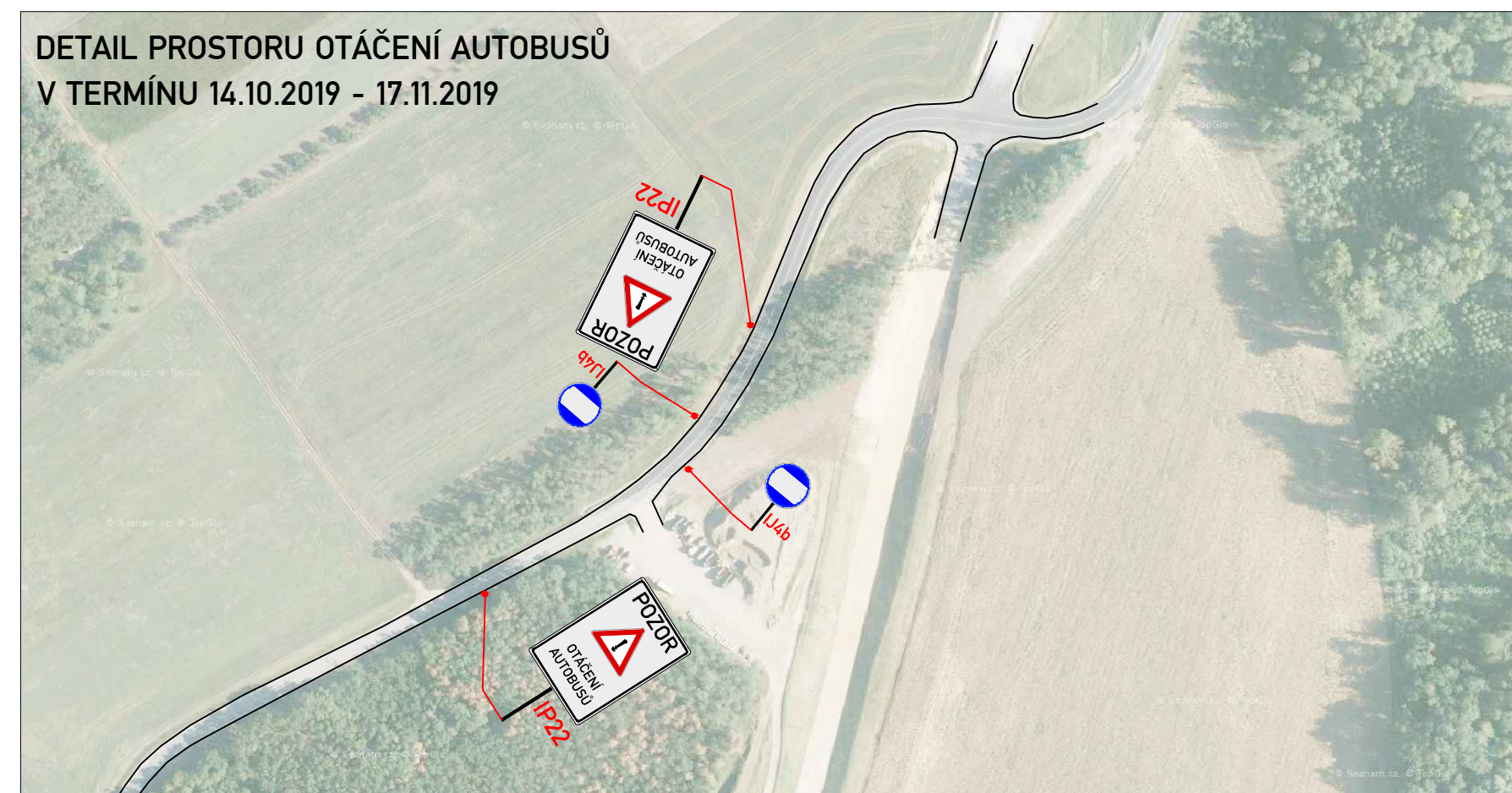
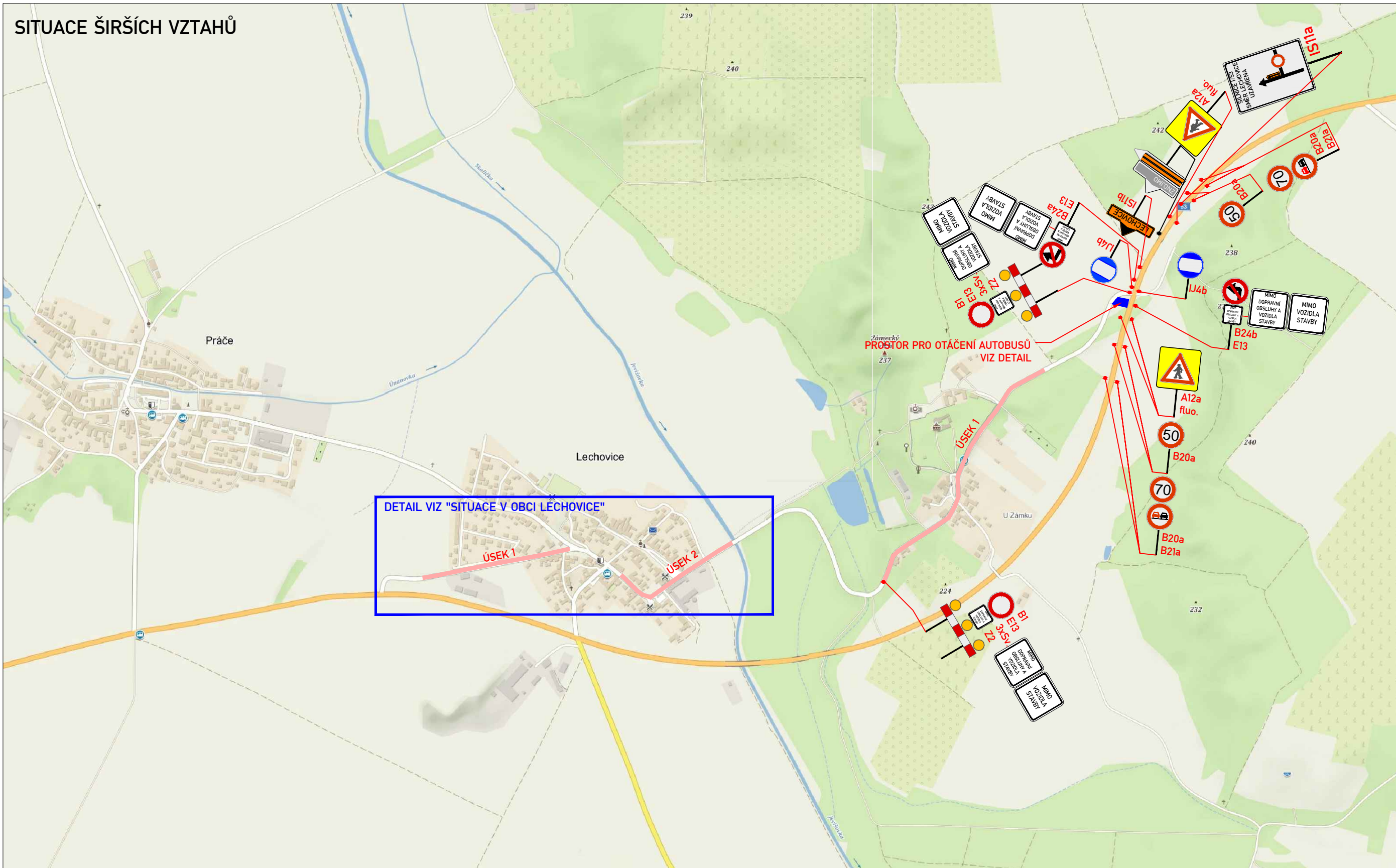
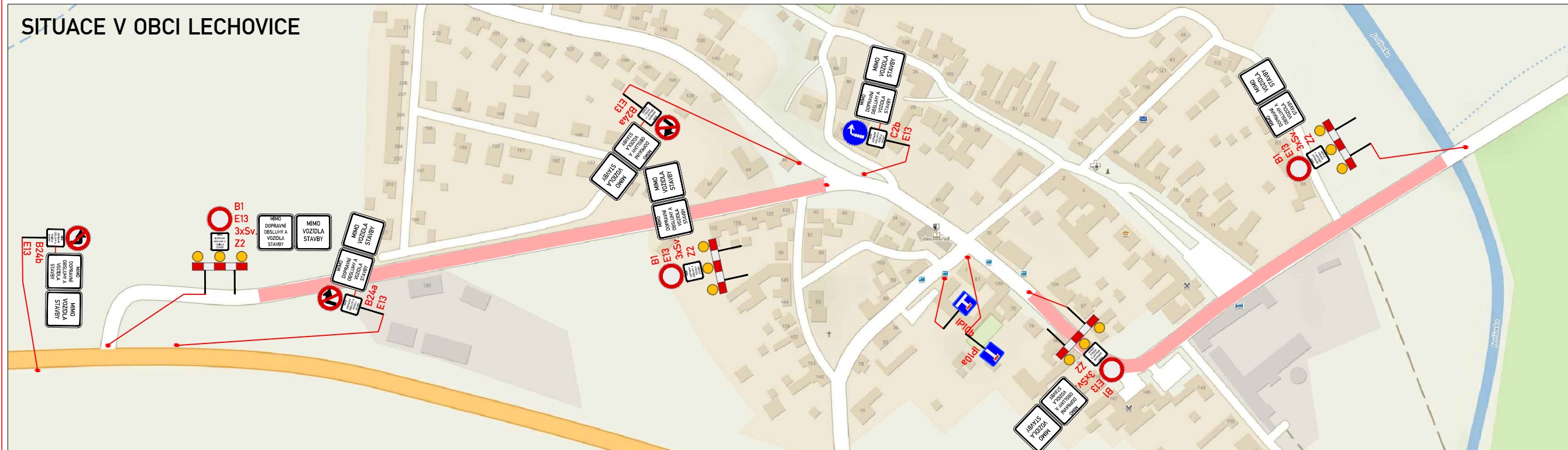
POZNÁMKA:  
 - Umístění přechodného dopravního značení dle TP č.66 (Zásady pro označování pracovních míst na pozemních komunikacích)  
 - Stávající dopravní značení v rozporu s přechodnou úpravou provozu bude zneplatněno skrtnutím nebo zakryto.  
 - Dopravní značení B28 umístěno 7 dní před zahájením stavby.



V SOUBĚHU SE STAVBOU  
"LECHOVICE I/53, OPRAVA MOSTU EV.Č. 53-010"

Vpracoval: Petr BEDNÁŘ - ml.		Zodpovědný projektant: Petr BEDNÁŘ - ml.		Ředitel: Radek SUCHOMEL	
podpis:		podpis:		podpis:	
Technická kontrola: Petr BEDNÁŘ		Vedoucí projektant: Petr BEDNÁŘ		ZNAKOM s.r.o., ZENGRŮVA 2694/4, 615 00 BRNO	
podpis:		podpis:			

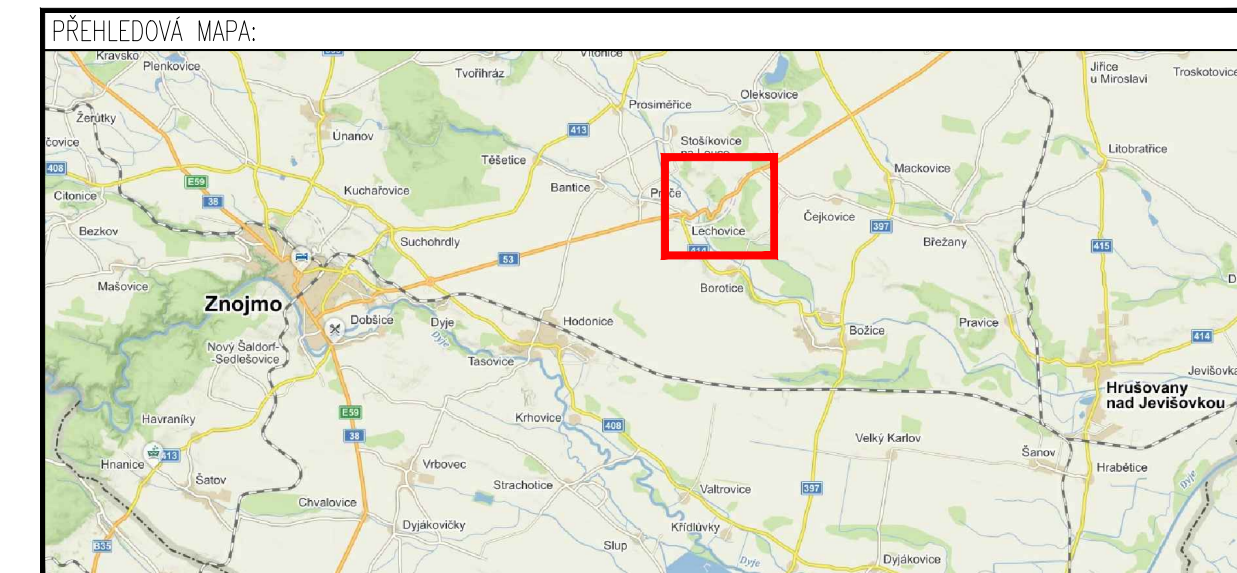
Místo: LECHOVICE	Číslo zak.: 19Z00955
Silnice: I/53H	Formát: 297x1000
Staničení úseku: KM0,0170–KM0,620;KM0,820–KM1,230;KM1,870–KM2,030	Datum: 21.9.2019
Akce: I/53 LECHOVICE, OBCHVAT I/53, LECHOVICE - S0902 (PRŮTAH)	Číslo přílohy: 1
Obsah: PŘECHODNÉ DOPRAVNÍ ZNAČENÍ	



LEGENDA:

	PŘECHODNÉ DOPRAVNÍ ZNAČENÍ		PRACOVNÍ MÍSTO
	JIŽ STANOVENÉ PŘECHODNÉ DOPRAVNÍ ZNAČENÍ		STÁVAJÍCÍ PRACOVNÍ MÍSTO
	STÁVAJÍCÍ DOPRAVNÍ ZNAČENÍ		TEXT DODATKOVÉ TABULKY V PŘÍPADĚ PROVÁDĚNÍ PRACÍ NA JINÉM ÚSEKU
	STÁVAJÍCÍ DOPRAVNÍ ZNAČENÍ DOČASNĚ ZRUŠENÉ		TEXT DODATKOVÉ TABULKY V PŘÍPADĚ PRACÍ NA DANÉM ÚSEKU

**POZNÁMKA:**  
 - Umístění přechodného dopravního značení dle TP č.66 (Zásady pro označování pracovních míst na pozemních komunikacích)  
 - Stávající dopravní značení v rozporu s přechodnou úpravou provozu bude zneplatněno skrtnutím nebo zakryto.  
 - Dopravní značení B28 umístěno 7 dní před zahájením stavby.



**BEZ SOUBĚHU SE STAVBOU "LECHOVICE I/53, OPRAVA MOSTU EV.Č. 53-010"**

Vpracoval: Petr BEDNÁŘ - ml.			Zodpovědný projektant: Petr BEDNÁŘ - ml.			Podpis: Radek SUCHOMEL			
Technická kontrola: Petr BEDNÁŘ			Vedoucí projektant: Petr BEDNÁŘ			podpis: [Signature]			

Místo: LECHOVICE	Číslo zak.: 19Z00955
Silnice: I/53H	Formát: 297x1000
Staničení úseku: KM0,0170–KM0,620;KM0,820–KM1,230;KM1,870–KM2,030	Datum: 21.9.2019
Akce: I/53 LECHOVICE, OBCHVAT I/53, LECHOVICE - S0902 (PRŮTAH)	Číslo přílohy: 2
Obsah: PŘECHODNÉ DOPRAVNÍ ZNAČENÍ	