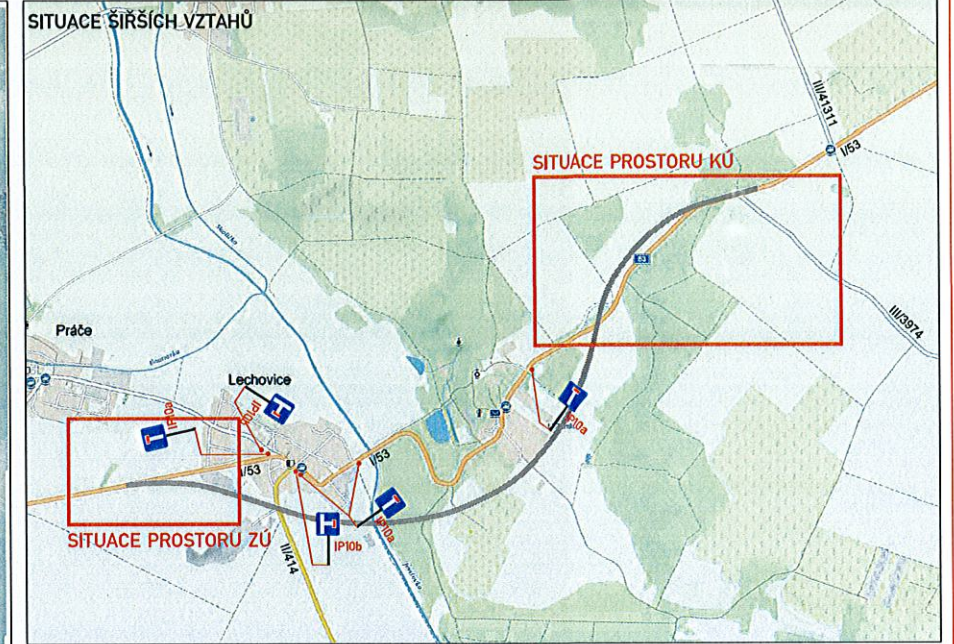


SITUACE PROSTORU KÚ



SITUACE ŠIRŠÍCH VZTAHŮ



SITUACE PROSTORU ZÚ



LEGENDA:

	PŘECHODNÉ DOPRAVNÍ ZNAČENÍ		PRACOVNÍ MÍSTO
	STÁVAJÍCÍ DOPRAVNÍ ZNAČENÍ		TEXT DODATKOVÉ TABULKY
	STÁVAJÍCÍ DOPRAVNÍ ZNAČENÍ DOČASNĚ ZRUŠENÉ		

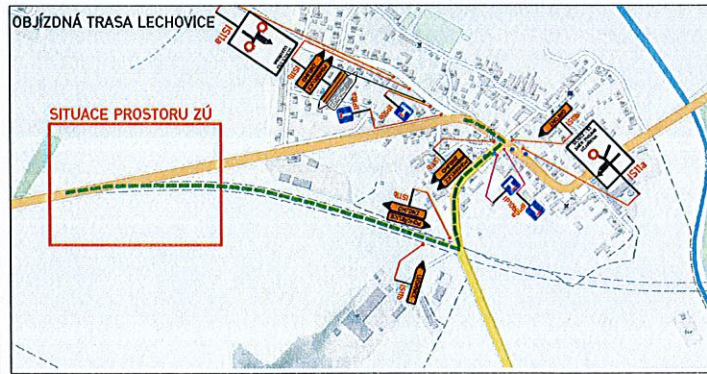
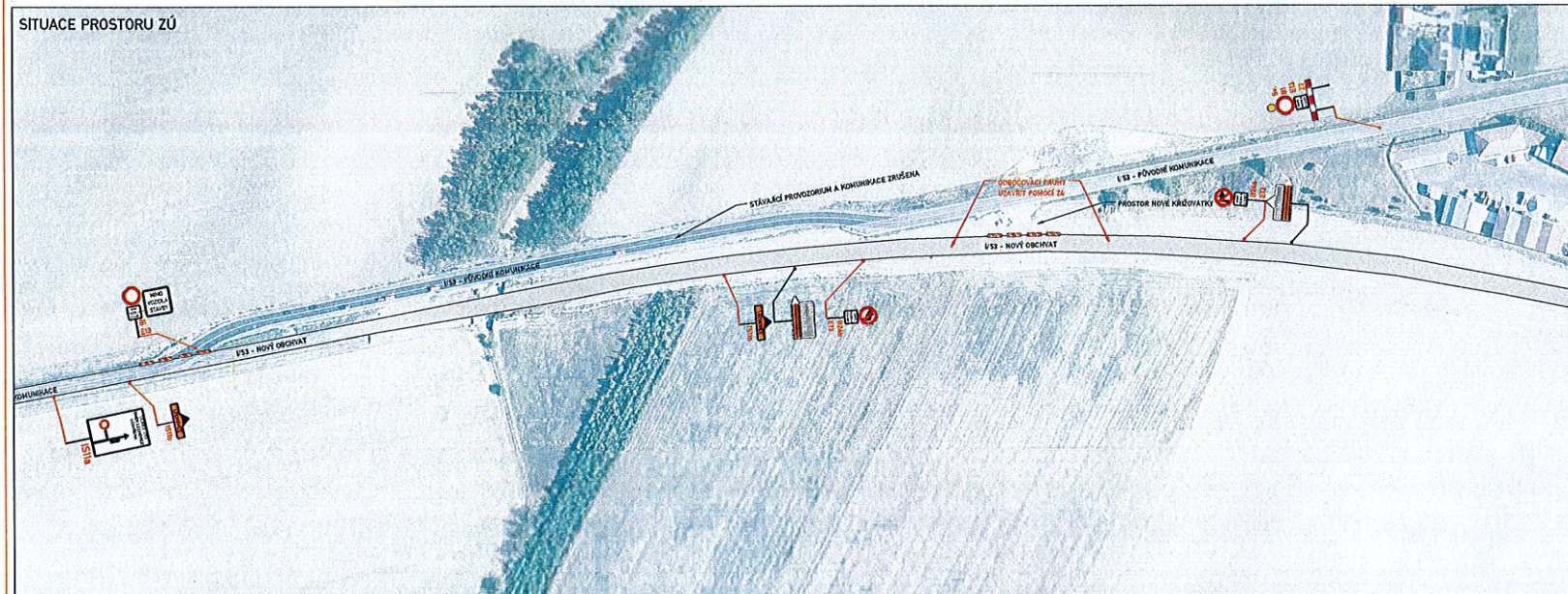
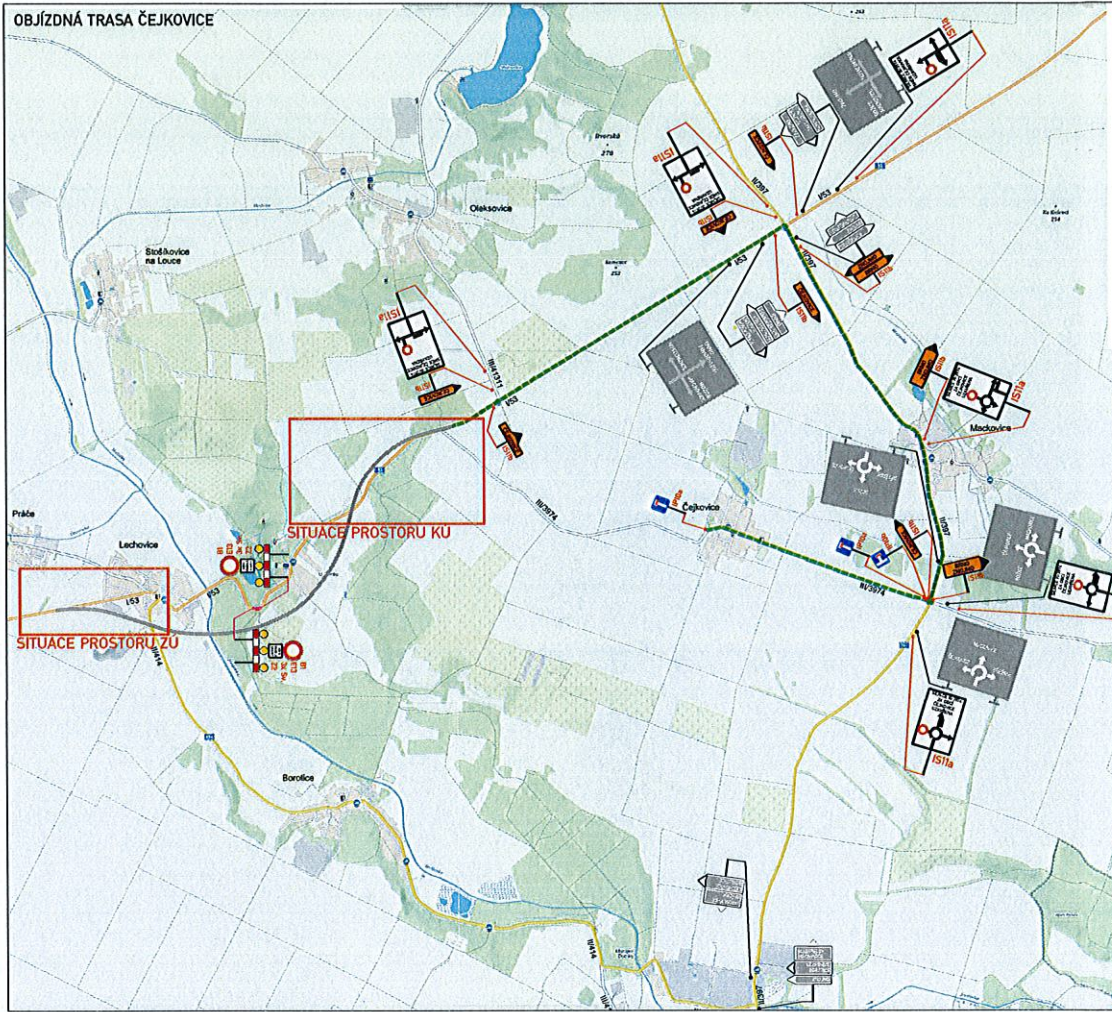
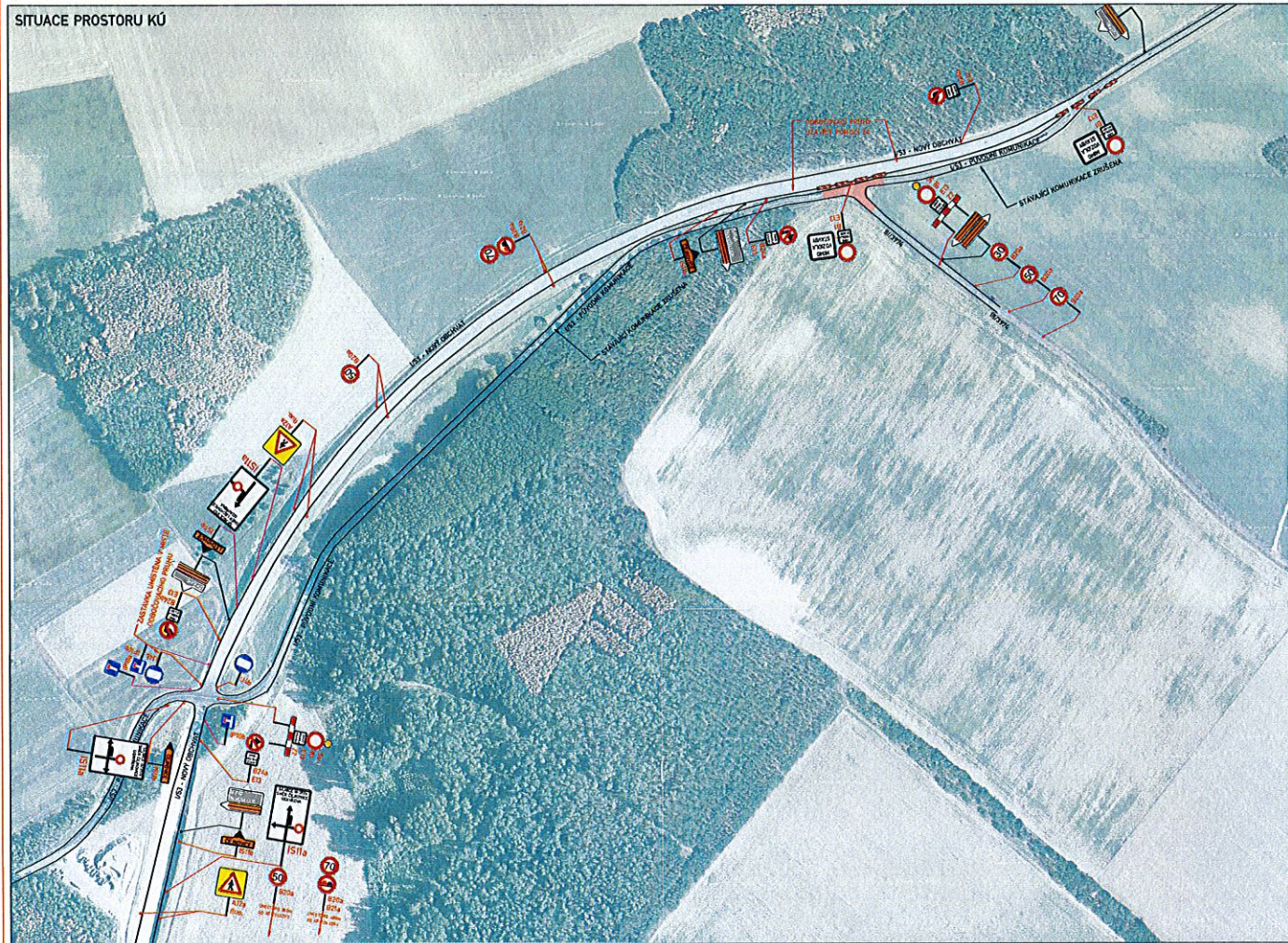
POZNÁMKA:

- Umístění přechodného dopravního značení dle TP 4.66 (Zásady pro označování pracovišť na pozemních komunikacích)
- Stávající dopravní značení v rozporu s přechodnou úpravou provozu bude zneplatněno úkrytním nebo zakrytým.
- Dopravní značení B28 umístěno 7 dní před zahájením stavby.



FÁZE 1

ZNAKOM s.r.o. – ZENGROVA 2694/4, 615 00 BRNO, TEL. 802 593 383, ZNAKOM@ZNAKOM.CZ, (PRACOVNÍSTE: RYBNÝČEK 12, 602 00 BRNO)		
Upravená: Petr BEDNÁŘ – ml. popisek: Petr BEDNÁŘ	Zpracovaný projekt: Petr BEDNÁŘ – ml. popisek: Petr BEDNÁŘ	
Místo: LECHOVICE Silnice: I/53 Staničení úseku: KM 11,440 – KM 11,820 / KM 14,870 – KM 14,500 Akce: I/53 LECHOVICE - OBCHVAT ZPROVOZŇENÍ OBCHVATU Obsah: PŘECHODNÉ DOPRAVNÍ ZNAČENÍ	Číslo zak.: 18Z00048 Formát: 594x770 Datum: 31.5.2019 Číslo přílohy: 1	



LEGENDA:

	PŘECHODNÉ DOPRAVNÍ ZNAČENÍ V RÁMCI STAVBY "I/53 LECHOVICE - OBOCHVAT"		PŘECHODNÉ DOPRAVNÍ ZNAČENÍ V RÁMCI STAVBY "LECHOVICE I/53, OPRAVA MOSTU EV.Č. 53-010"
	STÁVAJÍCÍ DOPRAVNÍ ZNAČENÍ		PRACOVNÍ MÍSTO
	STÁVAJÍCÍ DOPRAVNÍ ZNAČENÍ DOČASNÉ ZRUŠENÉ		TEXT DODATKOVÉ TABULKY

POZNÁMKA:
 - Ustanovení přechodného dopravního značení dle TP 2 86 (Zásady pro označování pracovišť mří na pozemních komunikacích)
 - Stávající dopravní značení v rozsahu a přehlednosti úpravy provedou buď znehodnotěno elektrickým nebo zářivým
 - Dopravní značení B2B umístěná v blízkosti zastřešených stávků



FÁZE 2B

V SOUBĚHU SE STAVBOU

"LECHOVICE I/53, OPRAVA MOSTU EV.Č. 53-010"

ZNAKOM s.r.o. - ZEDKOVÁ 2894/A, 615 00 BRNO, TEL. 602 983 383, ZNAKOM@ZNAKOM.CZ, PŘEVODNÉ: 602 983 383		ZNAKOM	
Poradce: Petr BEJVAŘ - m.	Projektant: Petr BEJVAŘ - m.	Ředitel: Radek SUCHOMEL	
Technická kontrola: Petr BEJVAŘ	Technická kontrola: Petr BEJVAŘ	Číslo zak.: 594x770	Formát: 31.5.2019
Místo: LECHOVICE		Číslo přílohy: 3	
Sílnice: I/53			
Staničení úseku: 1+000 - 1+100			
Áčce: I/53 LECHOVICE - OBOCHVAT / ZPROVOZDĚNÍ OBOCHVAT		LECHOVICE I/53, OPRAVA MOSTU EV.Č. 53-010	
Obsah: PŘECHODNÉ DOPRAVNÍ ZNAČENÍ			